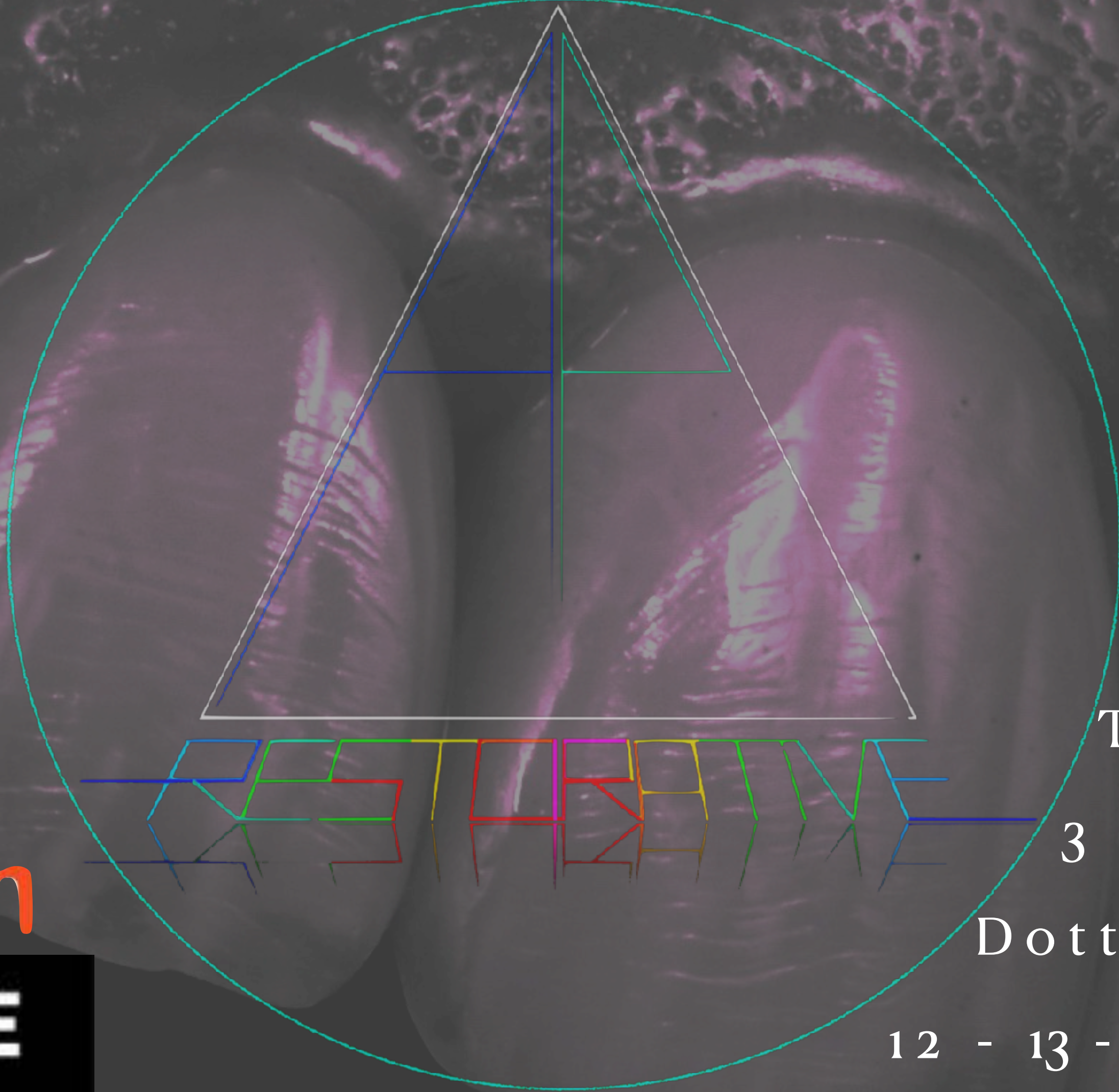


Corso di conservativa diretta anteriore

Garrison
COLTENE



Grow Your Mind



Merate LC

Teoria - Pratica - Live Demo

3 giorni

Dott. Alessandro Pezzana

12 - 13 - 14 settembre

Corso di conservativa

IV Classi



III Classi



V Classi



Sbiancamenti



Faccette dirette



Diastemi



Conoidi



Triangoli neri



Esposizione
pulpare



Difetti
cervicali



Traumatologia



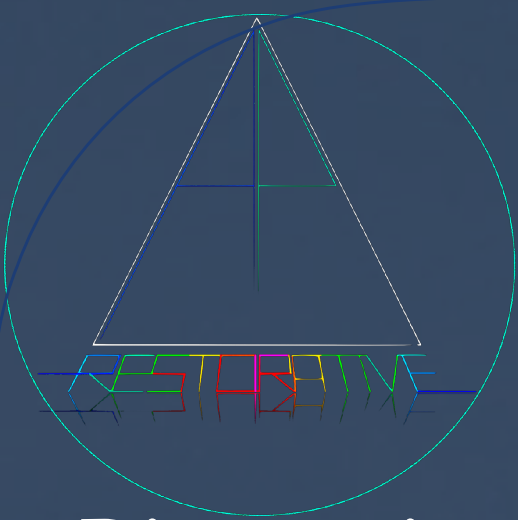
Margini
profondi



White-
brown
Spot



Programma Teorico anteriori 12 Settembre 2024



Diagnosi e piano di trattamento in odontoiatria restaurativa estetica anteriore

Gestione dei traumi: fratture coronali, fratture radicolari, esposizioni pulpari, lussazioni, avulsioni, fratture ossee, re-incollaggi

Forma e simmetria (ceratura analogica o digitale), colore (Tinta croma valore), conoscere i compositi e la merceologia

Tecniche di stratificazione del composito nell'era moderna

Protocolli clinici di gestione III, IV e V classi (V classe sopra o sotto CEJ)

V classi chirurgiche e V classi conservative

Chiavi del successo per ottenere mimesi del restauro ed assenza della linea di passaggio dente-restauro

Trattamento ortodontico: Quando e come eseguirlo? Prima, dopo o durante il trattamento conservativo

Posizionamento della diga: Tecniche, strumenti e protocolli per isolare tutti i casi

Matrici: come usarle nel settore anteriore in base al caso clinico. Chiusura, profilo di emergenza, punto di contatto

Protocolli di chiusura diastema

Protocolli di chiusura del triangolo nero del paziente parodontale

Protocolli di creazione di faccette dirette

Injection technique: quando, come e perché?

Protocolli di lucidatura, merceologia e sequenze. Importanza di macro e micro tessitura, strumenti e procedure.

Casi clinici a più non posso attraverso sequenze fotografiche e molti video

Errori, capirli e correggerli

Come progettare, creare e stampare un Mock up e come avere delle corrette mascherine guide

Tips and tricks utili nella routine di tutti i giorni



Programma Pratica anteriori 13 14 Settembre 2024

Ogni esercitazione sarà prima eseguita dal Dott. Pezzana Alessandro, proiettata e commentata LIVE in sala corsi

Creazione elemento dentario completo su stampino in silicone

Caso clinico di due IV classi su 1.1 e 2.1

Caso clinico di tre III classi su 1.1 2.1 e 2.2: approccio palatino, approccio vestibolare, approccio passante

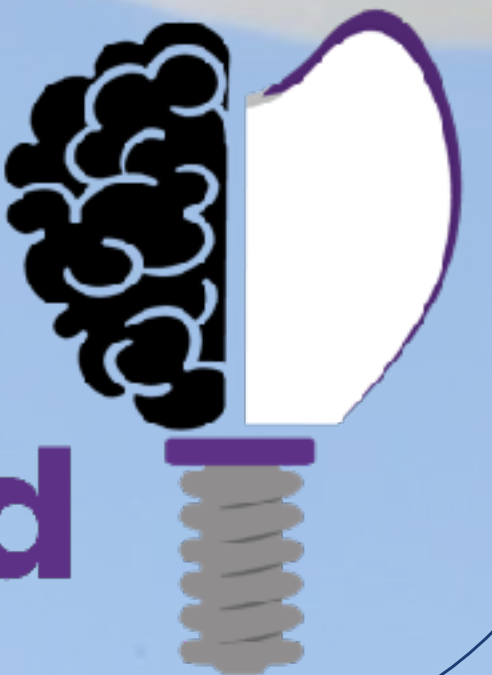
Caso clinico di esecuzione due V classi sopra e sotto CEJ su 2.4 e 2.5

Chiusura diastema tra 1.1 e 2.1

Chiusura del triangolo nero tra 2.1 e 2.2

Esecuzione di due faccette dirette su 2.1 ed 1.1 con tecnica di mock up e delle mascherine guida

Grow Your Mind



Grow Your Mind

“PER ESSERE BRAVI IN QUALCOSA DOBBIAMO AVERE DUE COSE: LA PRIMA E' L'ENTUSIASMO DI FARLA, TI DEVE DIVERTIRE, TI DEVE RENDERE FELICE; LA SECONDA E' LA CONOSCENZA, QUELLA COSA A CUI SI ARRIVA SOLO STUDIANDO E CON ESPERIENZA. DIVERTIMENTO E CONOSCENZA MESCOLATI SI CHIAMANO IN UN MODO: **PASSIONE**”



DOTT. ALESSANDRO PEZZANA

Socio attivo AIC

Socio attivo IAED

Professore a contratto presso Università degli studi di Torino

Professore a contratto presso Master Università di Torino



alessandropezzanarestorative@gmail.com



[@alessandropezzanarestorative](https://www.instagram.com/alessandropezzanarestorative)



www.alessandropezzana.com



DOVE: STUDIO SMILE MERATE MEDICAL CENTER MERATE LC VIA CEPPPO 2
COSTO: 1250 + IVA CORSO 15 PARTECIPANTI
SEGRETERIA: INFO@GROWYOURMIND.EU
SITO INTERNENT: WWW.GROWYOURMIND.EU

MATERIALI DA PORTARE PER IL CORSO

1. occhialini ingrandenti.
2. macchina fotografica (a discrezione, se vi è utile impostarla).
3. Spatole da modellazione che usate abitualmente
4. Compositi che abitualmente siete abituati ad utilizzare nel settore anteriore e posteriore
5. Mandrino per dischetti e dischetti soft lex (nelle varie forme e granulometrie)
6. Modello frasco superiore ed inferiore: modello frasco di qualsiasi natura con almeno un ricambio di denti per settore anteriore e posteriore; e con tessuti molli in silicone
7. Matita con mina sottile
8. Porta Impronta in metallo non forato
9. Diga, archetto, pinza fora diga, pinza porta-uncini, 2 uncini n.2, 1 uncino 212, 1 uncino 27 N, fogli diga Nik Tone
10. Bisturi monouso
11. Manipoli rossi e Manipoli blu
12. Filo interdentale
13. Vaselina e glicerina
14. Striscette abrasive
15. Terzine di Molari (definito in fase di iscrizione)
16. Frese ed altro materiale (definito dopo iscrizione al corso)

